

## 【ビデオ通話機能】

新 PANDA-EGG には、ビデオ通話機能が搭載されています。

マンツーマンオンラインレッスンや各種講座、イベント等でご利用いただけます。

ご利用にあたってはオンライン専用ルームへのログインが必要となります。

受講をご希望の方には、事務局より別途ご案内をお送りいたします。

### オンライン囲碁講座の受講方法

下記の順序で受講することができます。

オンライン講座は、新 PANDA-EGG（バージョンは 3.2.2 以上）の対局ソフトでの接続が必要となります。

パソコンでのご参加となります。スマートフォン・タブレットでは参加いただけません。

また、パソコンにカメラマイク機能がないと、オンライン講座ご参加いただけません。必ず受講前に、ご自身のパソコンにカメラマイク機能があるかご確認ください。お手持ちのパソコンにカメラ、マイクがない場合は、家電量販店にてお買い求めください。

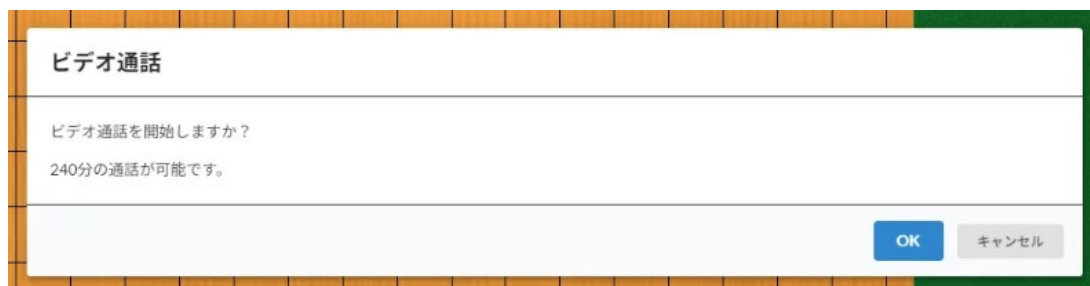
右の「対局ルーム一覧」で参加される講座のルームにチェックを付けます。  
受講するルームは受講前までに表示されます。



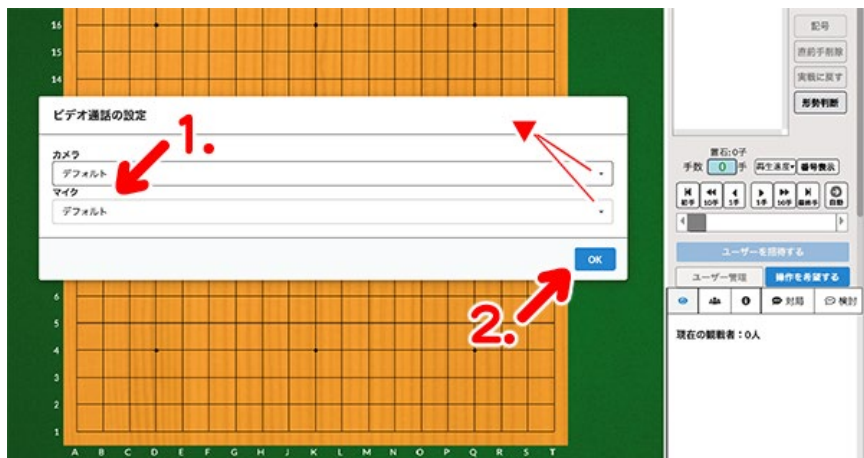
定刻になり、講義が始まると、先生から「検討に参加してほしいと依頼がありました。参加しますか？」とビデオ講座へ参加依頼が届きますので、「はい」を押してください。



参加時にビデオ通話が行われている旨の表記が出ますので、「OK」を押してください。



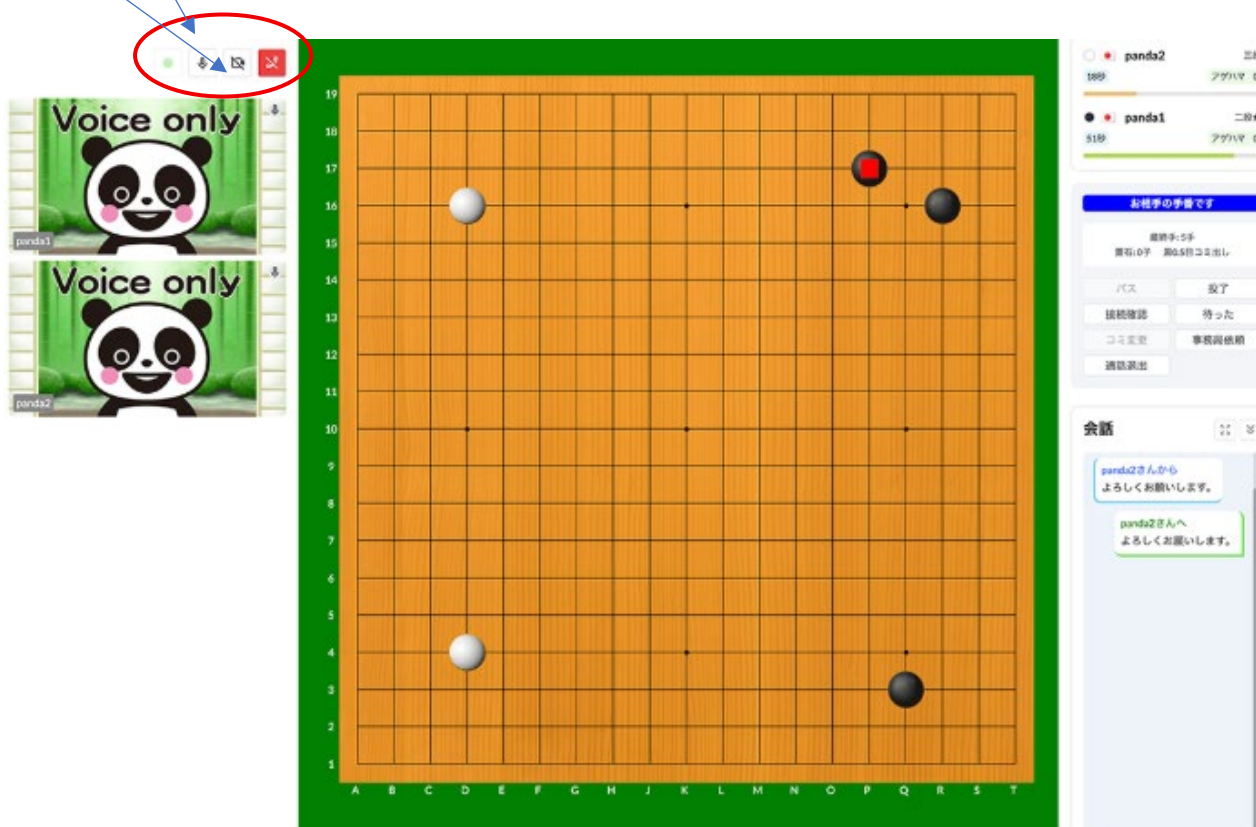
⑤ ビデオ通話の設定が表示されるので、カメラとマイクを選択して、▼にてご自身のカメラとマイクを選択し、「OK」をクリックします。問題なければ画面左にご自身の映像が表示されます。



※開始直後、映像オフもしくは音声オフをご希望の場合は、それぞれオフにして参加下さい。後から変更が可能です。OK を押した後、ご自身が講座に参加となります。

マイクの ON,OFF を切り替え

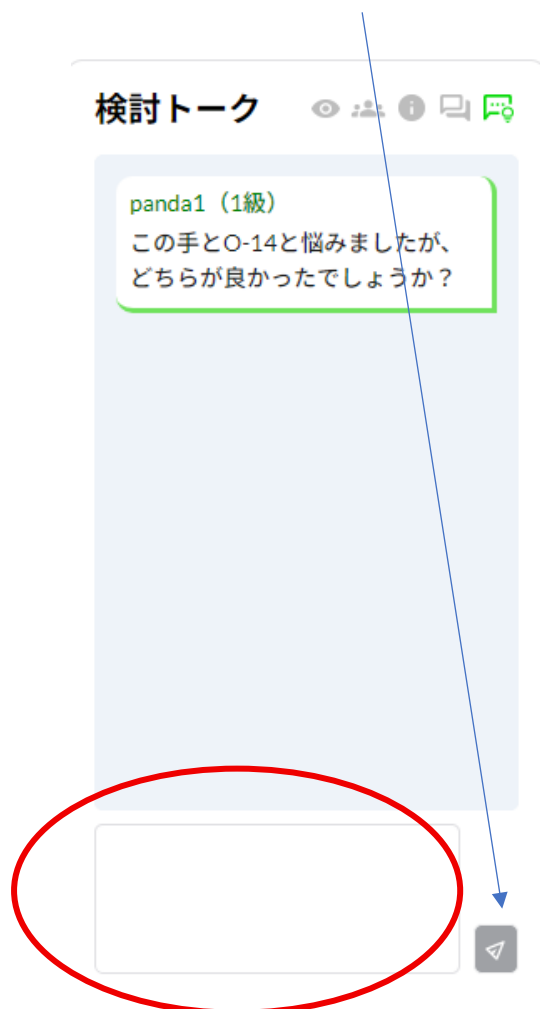
ビデオの ON,OFF 切り替え、オフのときはご自身の映像からパンダの画像に切り替わります。



⑥ 音声・映像の設定や 退出ボタンなどの 右側メニューについて  
ボタン群が表示されます。ここから「退出ボタン」を押すと退出できます。



※受講生の方は直接声でご質問する以外に、チャット機能を使ってでもご質問することができます。  
コメントを入力し、右側送信ボタンより送信ください。



## ⑦ その他

講義が終わると自動的にビデオ講座が終了し、画面も閉じられます。

オンライン講座のため、講師の指示に従って下さい。音声オンの方は、ご自身のお部屋の雑音などが入らないようにご注意ください。