

【地合い計算】

交互に 3 回パスが続くと、地合い計算モードとなります

地合い計算モードになると、コンピュータが生き死にを判定します。

地合い計算の手順

- ① 死に石を全て取り除きます。死に石をダブルクリックすると取り除けます
※取り除けない場合はネットワークにトラブルが起きている可能性があります。
- ② 全ての死に石が取り除けたら、他に打ち残し等や、カケメがないかを確認します。
※もし間違えて生き石を取り除いた場合は元に戻すボタンを押すと元に戻ります。
- ③ 確認が終わったら[地合い計算ボタン]をクリックします。
- ④ 下図の画面が表示されますので、対局相手に「確定を依頼する」を押します。
- ⑤ 相互の承諾が得られましたら確定となり、終局します。 ※一方が先に[確定]をクリックして、もう一方が何もせず 1 分経過すると、そのまま勝 敗が確定します。 ※もし、計算結果に同意が得られない場合、自動的に事務局に計算の依頼となります。

バツ印の死に石をダブルクリッククリックします。

The screenshot shows the PANDA-EGG Go interface during a 'Jichigai' (Territory Calculation) mode. The main board displays a Go position with black and white stones. Some black stones are marked with 'X' (dead stones). The interface includes a sidebar with instructions, a status panel, and a chat window.

地合い計算中

アゲハマ 黒5目 白0目
白5.5目コミ出(逆コミ)

終局のしかた。
1. 印の死石を左クリックで印の死石を取り除いてください。印以外にも死石がある時は2回左クリックで取り除いてください。
境界線の打ち忘れ、カケ目やセキ石の中の目は、その位置を右クリックして「この位置をダメに指定する」を選んでください。

確定地が完了したら
【地合い計算】ボタンを押してください。

最終手: 239手
置石: 0子 白5.5目コミ出(逆コミ)

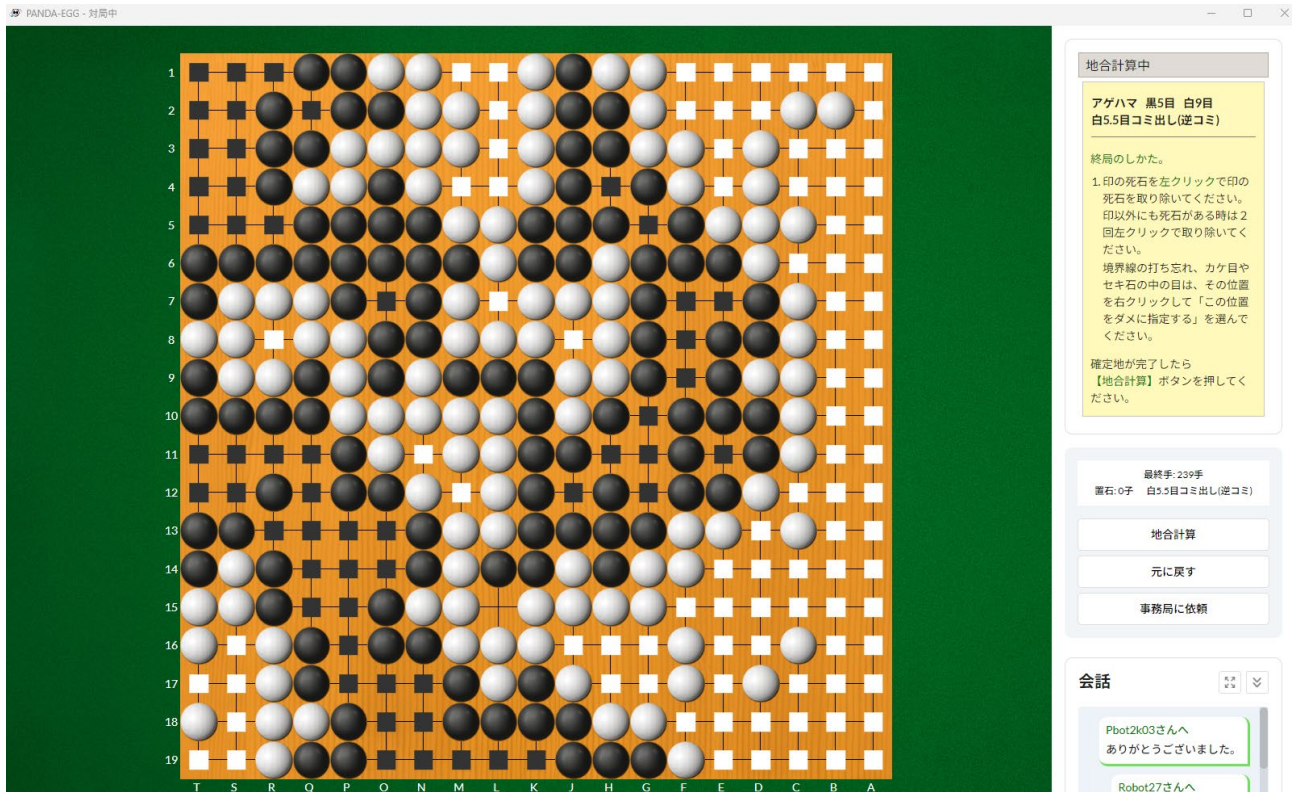
地合い計算
元に戻す
事務局に依頼

会話

Phot2k03さんへ
ありがとうございました。

Robot27さんへ

死に石を取り除くと、地合いが計算されます。



対局相手に確定を依頼します。

現在の結果:白=97.5目 黒=62目 白番・panda2さんの35.5目勝ち
(アゲハマとコミは含まれております)

よろしければ、対局相手に確定を依頼します。ボタンを押してください。
修正するときは、元の画面に戻ります。ボタンを押して、死石の取り忘れなどを確認してください。

対局相手に確定を依頼します。

元の画面に戻ります。

※対局相手が先に [地合計算] ボタンをクリックすると、対局結果の確定画面が表示されます。
結果の確認をし「 計算結果に同意します」を押します。

終局後、右側の「対局一覧に戻る」を押すと、 対局一覧画面に戻ることができます

